

## GENEALOGIE

<b>MERE : REVEUSE</b> N° FR 19 30 746 415 GPM : NUTABLE RRE VS GMM : LINA RRE	<b>PERE : NEVADA RRE VS</b> N° FR 19 97 002 362 GPP : GENIAL GMP : HEROINE	<b>MERE : GALETTE</b> N° GPM : DOMINO RRE VS GMM : ECUME RRE	<b>PERE : TARVIS</b> N° FR 19 82 001 611 GPP : OURSON GMP : NITA
--	---	---	---

### DONNEUSE

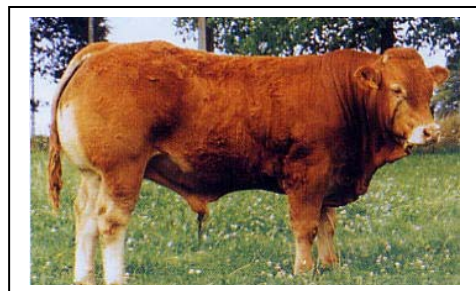
NOM VICTOIRE  
 N° FR 19 32 056 851



SŒUR DE VICTOIRE

### TAUREAU

NOM JUNIOR  
 N° FR 19 94 012 999



PACTOLE - FILS DE JUNIOR

## QUALIFICATION

		RR VS		
I B O V A L	100	FN	91	I B O V A L
	111	CR Sev	104	
	121	DM Sev	118	
	103	DS Sev	100	
	124	ISEVR	112	
	106	A Lait	111	
	126	IVMAT	123	

Naisseur : GAEC BROS 19

Vache de type mixte viande avec de très bons bassins, très bonnes qualités de race et très laitière  
 Propriétaire : GAEC BROS (19)

Naisseur : EARL CHAMPEVAL 19

C'est un taureau complet avec de très bonnes Qualités maternelles et d'excellentes masses musculaires.  
 Propriétaire : GAEC GOURSOLAS (19)

# FICHE DE STOCKAGE

ACCOUPLEMENT :

x

G.S. :

N° :

Date :

N° CHEPTEL :

N° de Collecte : FRTB 190

NOM :

Embryon collecté :

ADRESSE :

Embryon Mauvais :

Tél :

Emb. Transfert frais :

Emb. Congelés :

	N° EMBRYON	QUALITE	STADE	DESSIN	OBSERVATIONS		N° EMBRYON	QUALITE	STADE	DESSIN	OBSERVATIONS
1						13					
2						14					
3						15					
4						16					
5						17					
6						18					
7						19					
8						20					
9						21					
10						22					

11						23					
12						24					